

VILLE DE LA SARRE
- Quartiers électoraux -

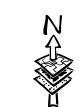
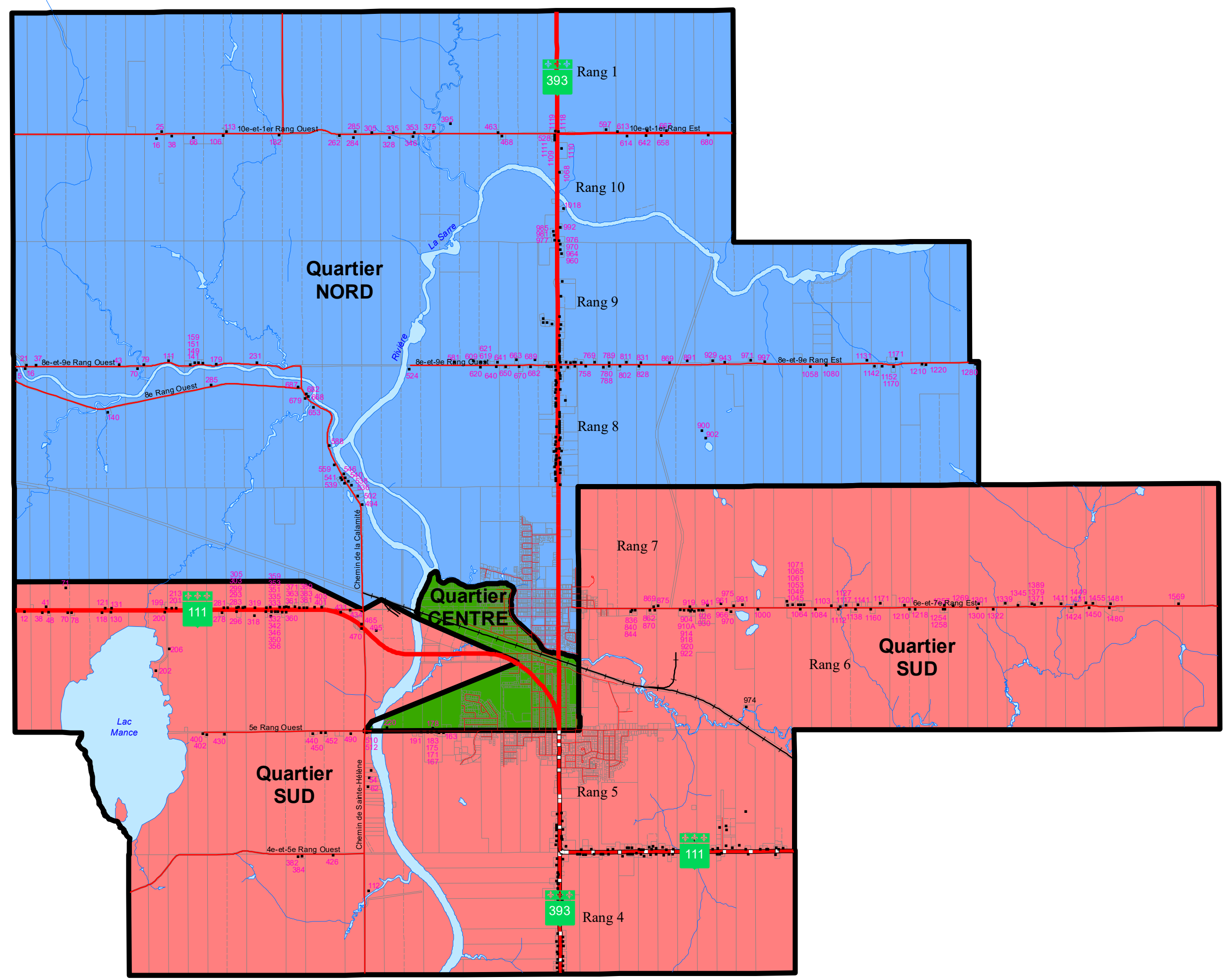
Légende

Quartiers électoraux

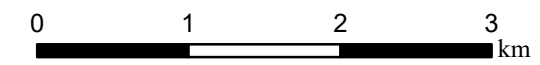
- Centre
- Nord
- Sud

Route

- Nationale
- Régionale
- Collectrice
- Locale
- Accès aux ressources
- Rue
- Voie ferrée
- Cours d'eau permanent
- Habitation
- Lac / Rivière
- Ligne de lot
- Limite de l'unité d'évaluation
- Limite de district
- 664 Numéro civique



1:50 000



Réalisation : MRC d'Abitibi-Ouest
Cartographie : Brian Goulet
Date : 13 septembre 2021



Sources : Gouvernement du Québec, ministère des Ressources naturelles
B.D.T.Q.
Municipalité régionale de comté d'Abitibi-Ouest
Toute reproduction pour vente est interdite
©Tous droits réservés. Toute reproduction totale ou partielle est strictement interdite